

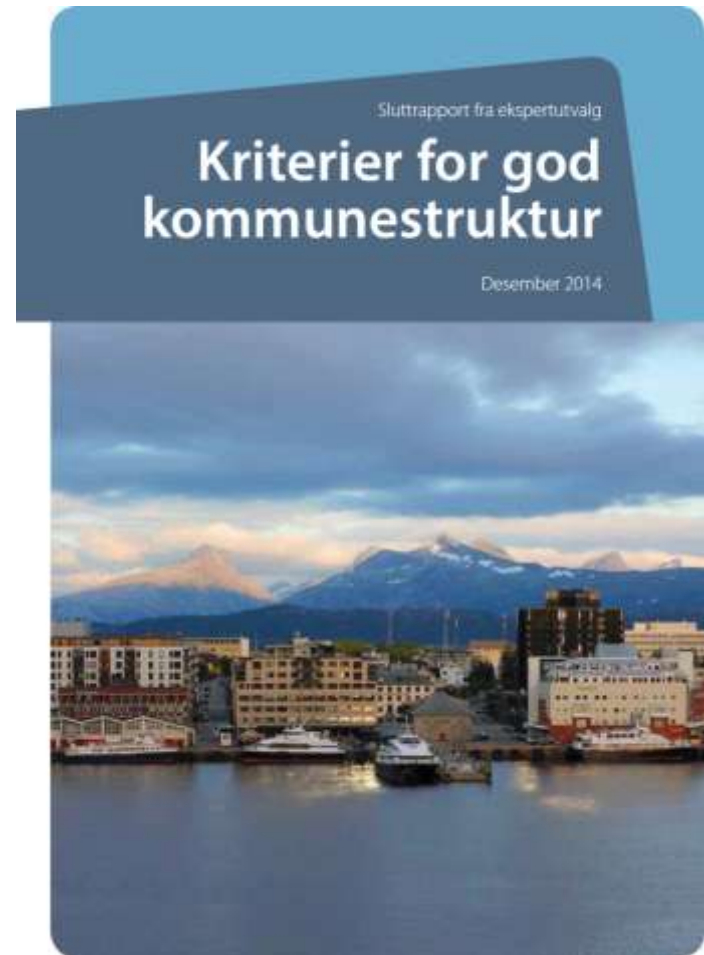
# Kommunestruktur og oppgaver

Lars-Erik Borge

Institutt for samfunnsøkonomi, NTNU

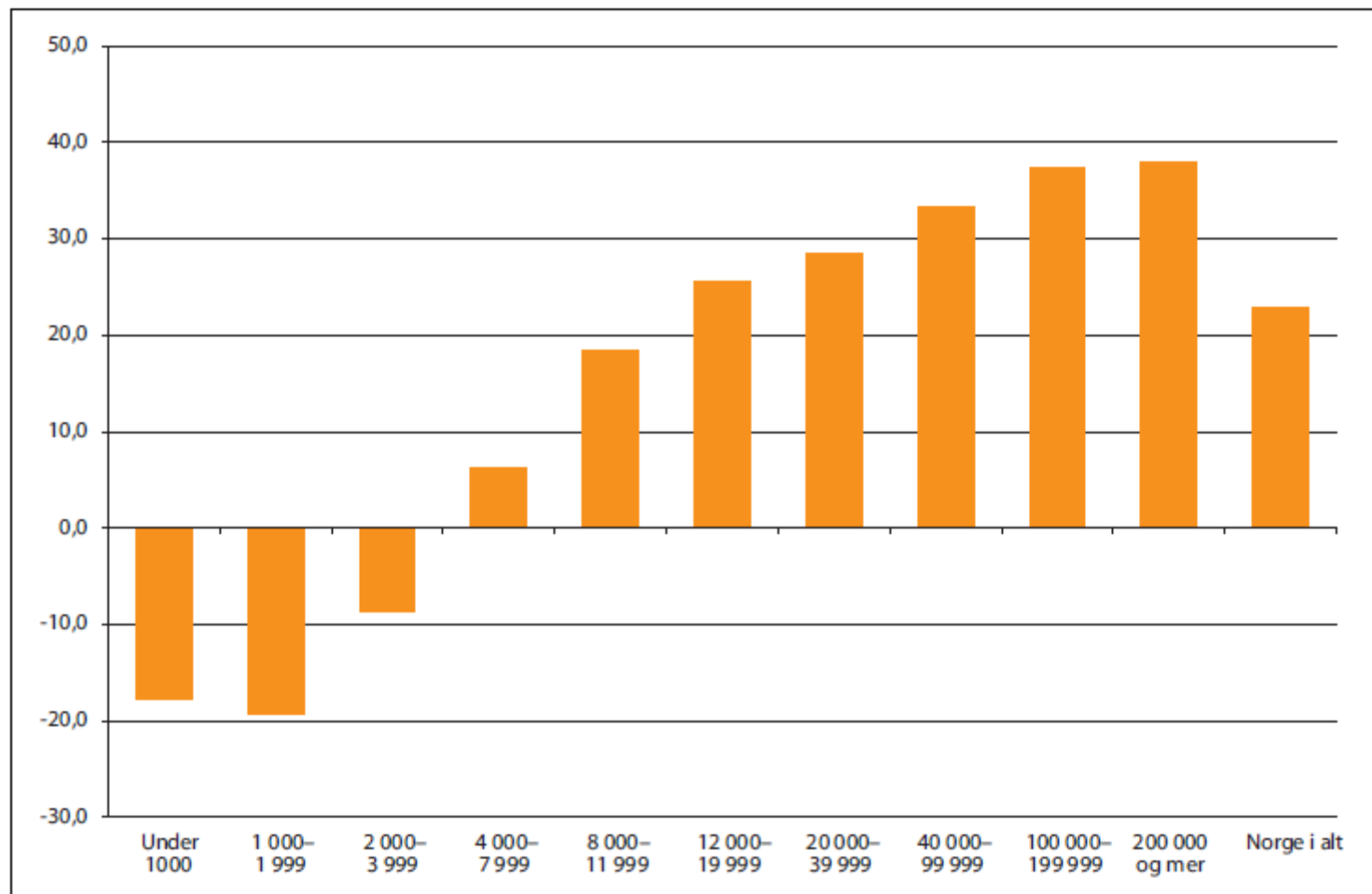
KMD, 02.12.14

# Ekspertutvalget



# Utviklingen etter siste reform i kommunestrukturen

- Betydelig utvidelse av kommunenes oppgaver de siste 50 årene
- Økte krav og forventninger til tjenestene
- Sentralisering av befolkningen
- Reformbehov I: Oppgavene er blitt for store for de minste kommunene
- Reformbehov II: Mange byer har vokst ut over sine administrative grenser



Figur 4.1 Prosentvis endring i befolkningen etter kommunestørrelse fra 1985 til 2013

Kilder: SSB og Finansdepartementet



# Utvalgets anbefalinger i delrapporten

1. Kommunene bør ha minst 15.000-20.000 innbyggere for å sikre en god oppgaveløsning
2. Kommunestrukturen bør i større grad nærme seg funksjonelle samfunnsutviklingsområder
3. Staten bør redusere detaljstyringen og ordninger for politisk deltakelse bør videreutvikles for å sikre gode og slagkraftige demokratiske arenaer

# Begrunnelser

Minstestørrelsen (produktivitet i kommunal sektor)

- Tilstrekkelige fagmiljøer for spesialiserte tjenester
- Kvalitetsutvikling innen grunnskole og eldreomsorg

FSO - Funksjonelle samfunnsutviklingsområder -  
(produktivitet i kommunal og privat sektor)

- Helhetlig areal- og transportplanlegging
- Interkommunal planlegging ikke velfungerende
- Større gevinster dersom bykommunene også kan overta transportoppgaver fra fylkeskommunene

# Sluttrapporten

- Vurdere kriterier kommunene bør oppfylle for å ivareta mulige nye oppgaver
- Eksempler på enkelte oppgaver som det kan være aktuelt å overføre til kommunene forutsatt større og mer robuste kommuner (tolket som minst 15.000- 20.000 innbyggere)
- Del av et større utredningsarbeid om oppgavefordeling
- Melding våren 2015 som også vil omfatte regionnivået



# Tjenesteprodusent

	Ansvarlig i dag	Utvalgets vurdering
Habilitering og rehabilitering – alt ansvar etter utskrivningsklar	Helseforetakene	Ja, 15 000–20 000
Hjelpemidler – varige hjelpebehov og Hjelpemiddelsentralene	NAV	Ja, 15 000–20 000
Barnevern – fosterhjem og institusjon	Bufetat	Ja, 15 000–20 000
Arbeidsmarkedstiltak	NAV	Ikke i sin helhet Vurdere varig tilrettelagt arbeid, 15 000–20 000
Psykisk helsevern	Helseforetakene	Bør ikke overføres, finansieringsansvar kan utredes/15 000–20 000
Tverrfaglig spesialisert rusbehandling	Helseforetakene	Bør ikke overføres Finansieringsansvar kan utredes, 15 000–20 000
Videregående opplæring	Fylkeskommunen	Kan overføres, over 100 000 dersom funksjonelt samfunnsutviklingsområde

# Samfunnsutvikler

	Ansvar i dag	Utvalgets vurdering
Kollektivtransport	Fylkeskommunen	Kan overføres, over 100.000 dersom funksjonelt samfunnsutviklingsområde
Fylkesveger	Fylkeskommunen	Bør ikke overføres Kan omklassifisere fylkesveier av lokal karakter, over 100.000, dersom funksjonelt samfunnsutviklingsområde
Virkemidler for lokal nærings- og samfunnsutvikling	Fylkesmannen Fylkeskommunen Innovasjon Norge	Kan gi råd, treffe beslutninger om tilrettelegging for lokalt næringsliv og avgjøre søknader om økonomiske tilskudd til bedrifter og etablerere, 15 000–20 000

# Forvaltningsmodeller

- Modell 1: Generalistkommuneprinsippet
- Modell 2: Storkommuner med flere oppgaver som inngår i regionene
- Modell 3: Storkommuner med flere oppgaver som ikke inngår i regionene
- Utvalget tar ikke stilling til om oppgavedifferensiering er ønskelig eller ikke

# Fordeler og ulemper ved generalistkommuneprinsippet

- Likeverdige lokaldemokrati i alle deler av landet
- Enkel forvaltningsstruktur
- Den felles oppgaveporteføljen må bestemmes ut fra hva de minste kommunene kan bære
- Ulempen ved felles oppgaveportefølje større dersom reformen ikke gir en minstestørrelse på 15.000-20.000 innbyggere

# Fordeler og ulemper med oppgavedifferensiering

- Fordel at oppgavene kan tilpasses ulike forutsetninger
- Bedre oppgaveløsning, enklere forvaltning, styrket lokaldemokrati i storkommunene
- Legger til rette for høy verdiskapning i de områder hvor befolkning og næringsliv vil vokse
- Mer komplisert forvaltningsstruktur
- Mulige negative konsekvenser for tjenestetilbudet i «restfylket»
- Oppgavedifferensiering bør vurderes som del av den pågående kommunereformen